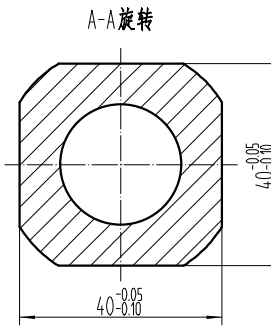
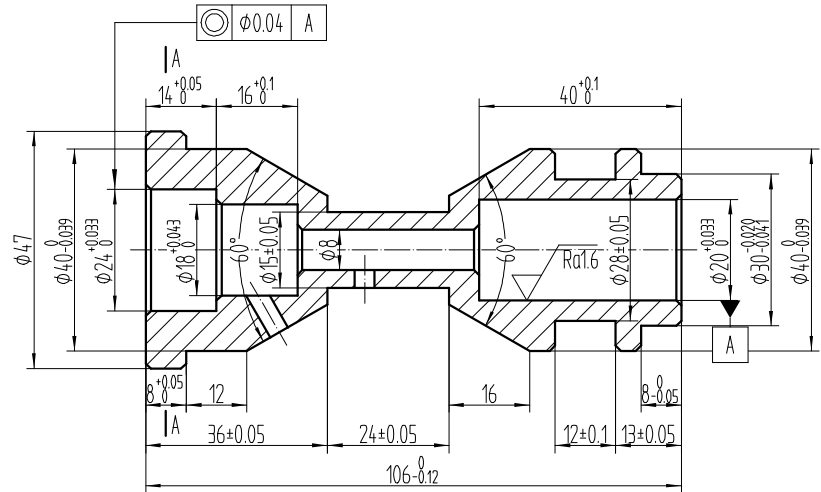
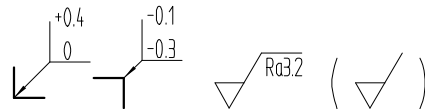


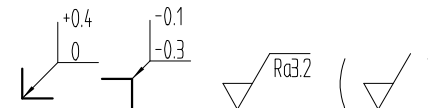
技术要求

1. 未注倒角0.5x45°;
2. 未注公差±0.2;
3. 此零件为批量件, 共4件。



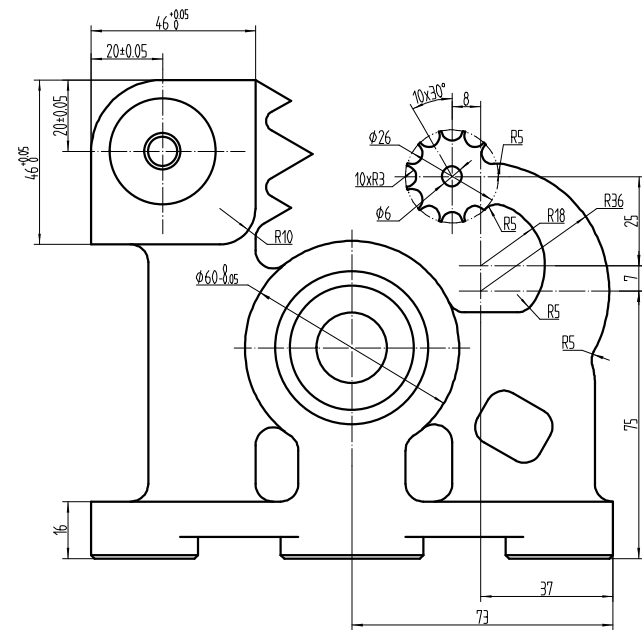
技术要求

1. 未注倒角1x45°;
2. 未注公差±0.2;
3. 两个喷气孔必须在所示表面上, 但孔的大小、位置、方向等由选手自定。

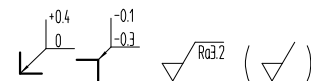


						45钢			“长安杯”数控综合应用技术竞赛样题		
标记	处数	更改文件名	签	字	日期				轴套		
设计						图 样 标 记					
										1:1	
						共 12 张			第 5 张		ZH01-04
				日期							

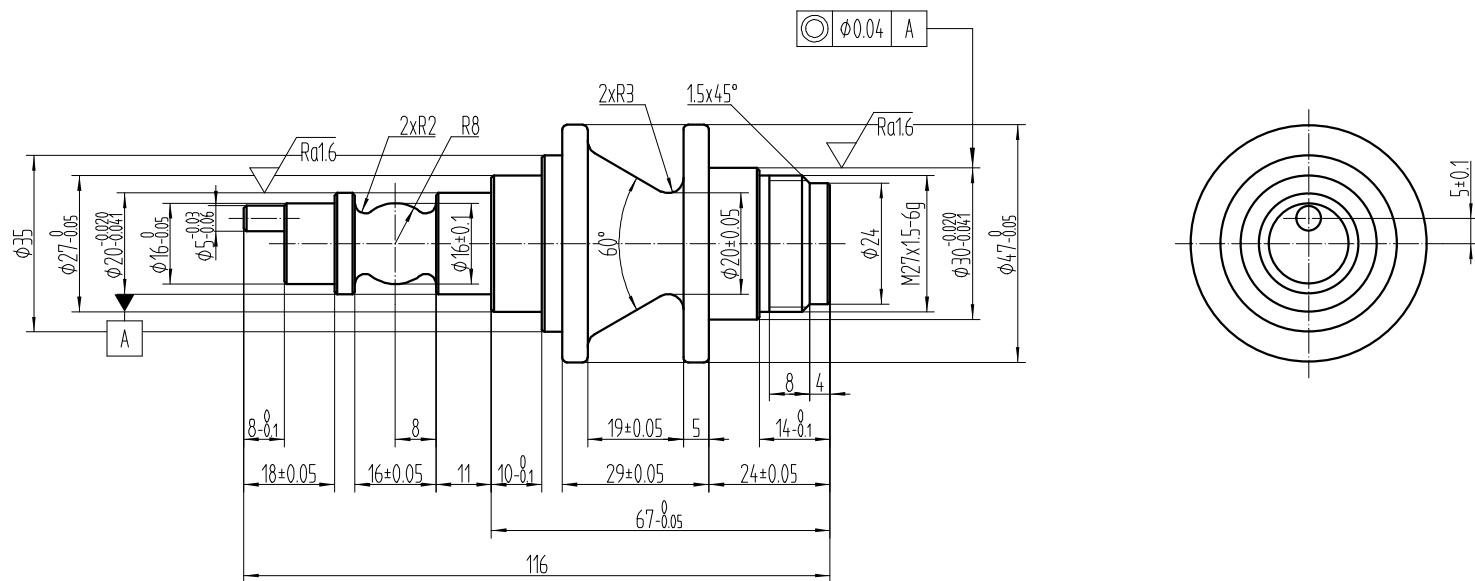
					45钢					“长安杯”数控综合应用技术竞赛样题	
标记	处数	更改文件名	签字	日期	图样标记					重量	比例
设计											
										1:1	
			日期		共 12 张					第 4 张	
										ZH01-03	



- 1.未注倒角1x45°;
- 2.未注圆角R5;
- 3.未注公差±0.2;
- 4.此零件提前做好,带至赛场。

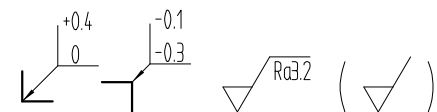


					H59	“长安杯”数控综合应用 技术竞赛样题	
						右立板	
标记	块数	更改文件名	签字	日期	图 样 标 记	重 量	比 例
计							
							1:1
			日期		共 12 套	第 6 套	

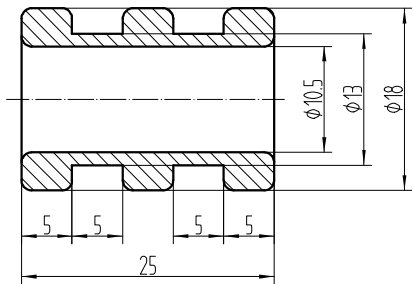


技术要求

1. 未注倒角0.5x45°;
2. 未注圆角R1;
3. 未注公差±0.2。

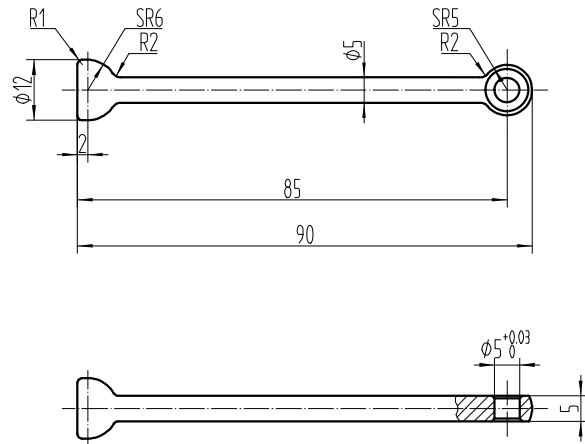
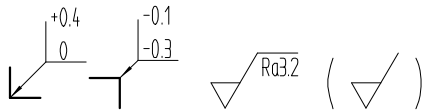


					06Cr19Ni10					“长安杯”数控综合应用 技术竞赛样题	
标记	处数	更改文件名		签 字	日期	连接轴					
设 计											
						图 样 标 记		重 量	比 例		
									1:1		
				日 期		共 12 张		第 7 张		ZH01-06	



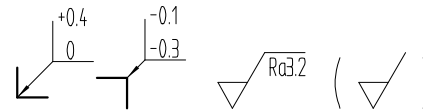
技术要求

- 1.未注圆角R1;
- 2.未注公差±0.5;
- 3.此零件材料由选手自定;
- 4.此零件提前做好,带至赛场。



技术要求

- 1.未注倒角0.5x45°;
- 2.未注公差±0.5;
- 3.此零件材料由选手自定;
- 4.此零件提前做好,带至赛场。



					(材料自定)			“长安杯”数控综合应用 技术竞赛样题		
								活塞		
								ZH01-09		
标记	处数	更改文件名	签字	日期	图样标记	重量	比例			
设计							2:1			
			日期		共 12 张	第 10 张				

					(材料自定)			“长安杯”数控综合应用 技术竞赛样题		
								连杆		
								ZH01-08		
标记	处数	更改文件名	签字	日期	图样标记	重量	比例			
设计							1:1			
			日期		共 12 张	第 9 张				